

PROJETO

FOLHA
02/02

OBRA: PROJETO PARA EXECUÇÃO DE PAVIMENTAÇÃO
ASFÁLTICA , GUIAS E SARJETAS.

INTERESSADO: CAMARA MUNICIPAL DE INÚBIA PAULISTA.

LOCAL:

Rua Vereador Miyashita Tiuti: trecho entre a Avenida Marechal
Deodoro da Fonseca e a Rua Marechal Floriano Peixoto:

Pav. Asfaltica = 619,20m², sendo: 86,00mx7,20m = 619,20m²
(172,00ml de Guias e Sarjetas)

EXTENSÃO: PAVIMENTAÇÃO ASFÁLTICA = 619,20 m2
GUIAS E SARJETAS = 172,00 ml

ESCALAS: INDICADAS

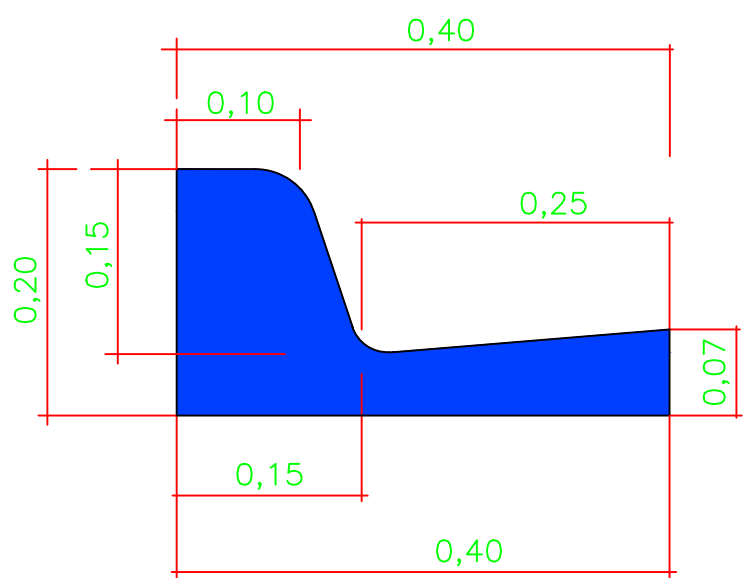
DATA: 04 / 07 / 2023

SITUAÇÃO

" VER MAPA
AO LADO"

CAMARA MUNICIPAL DE INUBIA PAULISTA
JOÃO CARLOS DE ALMEIDA
PRESIDENTE DA CAMARA

AUTOR DO PROJETO E RESP. TÉCNICO
EMERSON LUIS CAVALARO DE ALMEIDA PAULA
ARQUITETO E URBANISTA – CAU/SP N°A25459–2



CORTE - GUIAS E SARJETAS

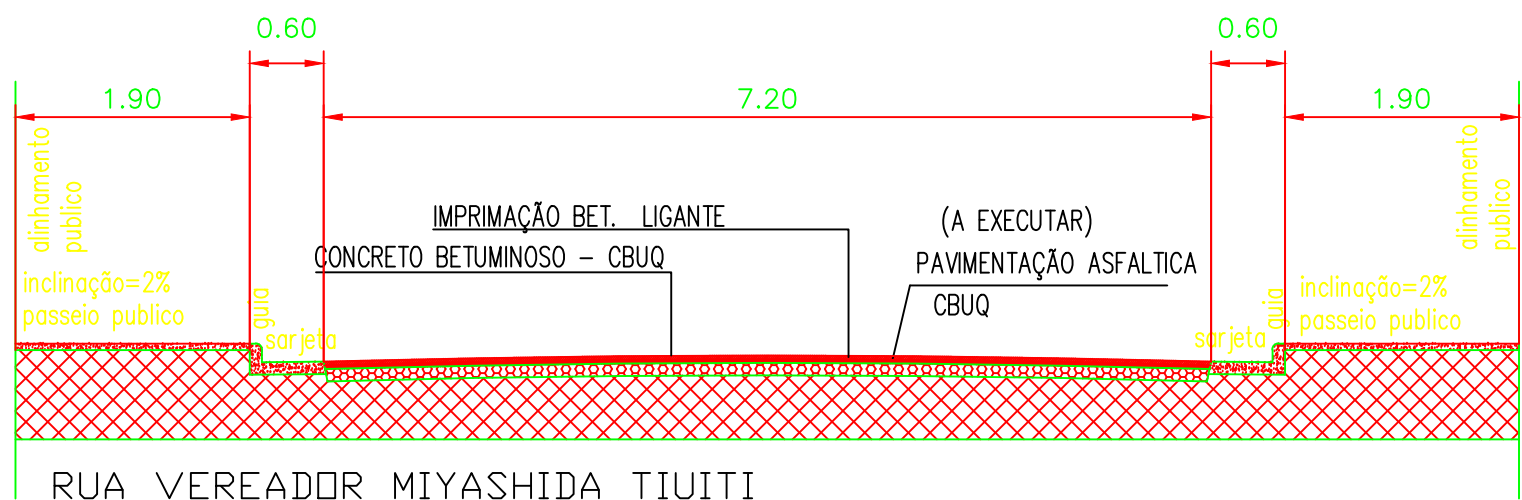
ESCALA: 1:10

IMPRIMADURA

CORTE ESQUEMÁTICO DO PAVIMENTO

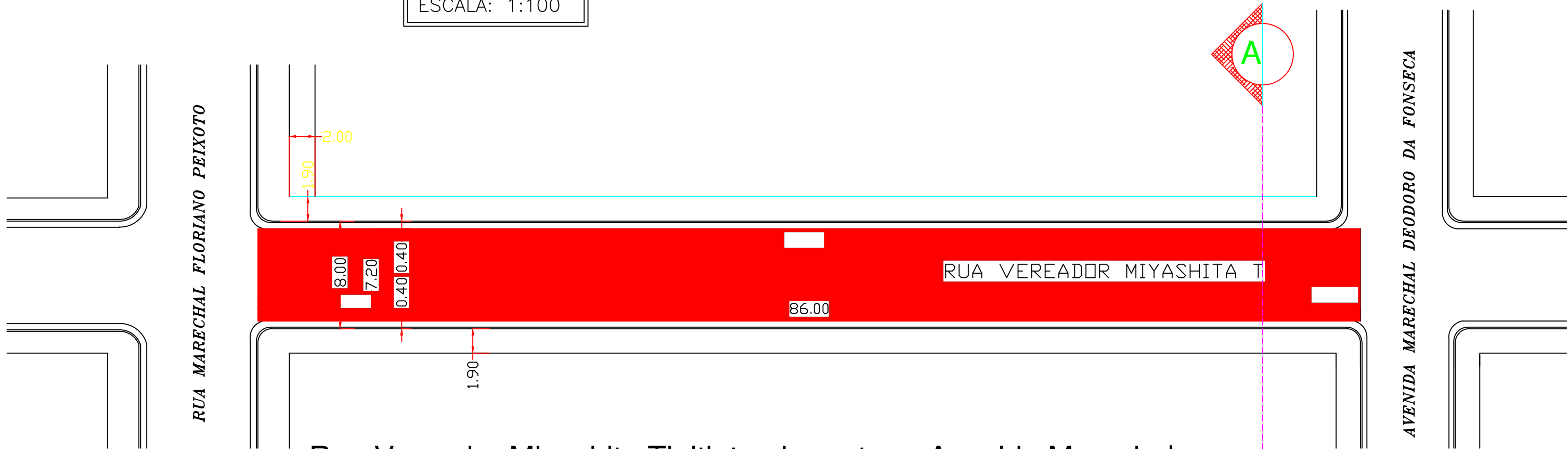
S/ ESCALA

REVESTIMENTO ASFÁLTICO
BASE
REFORÇO DO SUB-LEITO
SUB-LEITO



Corte A-A

ESCALA: 1:100



Rua Vereador Miyashita Tiuti: trecho entre a Avenida Marechal
Deodoro da Fonseca e a Rua Marechal Floriano Peixoto:

Planta
ESCALA: 1:500

Pav. Asfaltica = 619,20m², sendo:
86,00mx7,20m = 619,20m²
(172,00ml de Guias e Sarjetas)